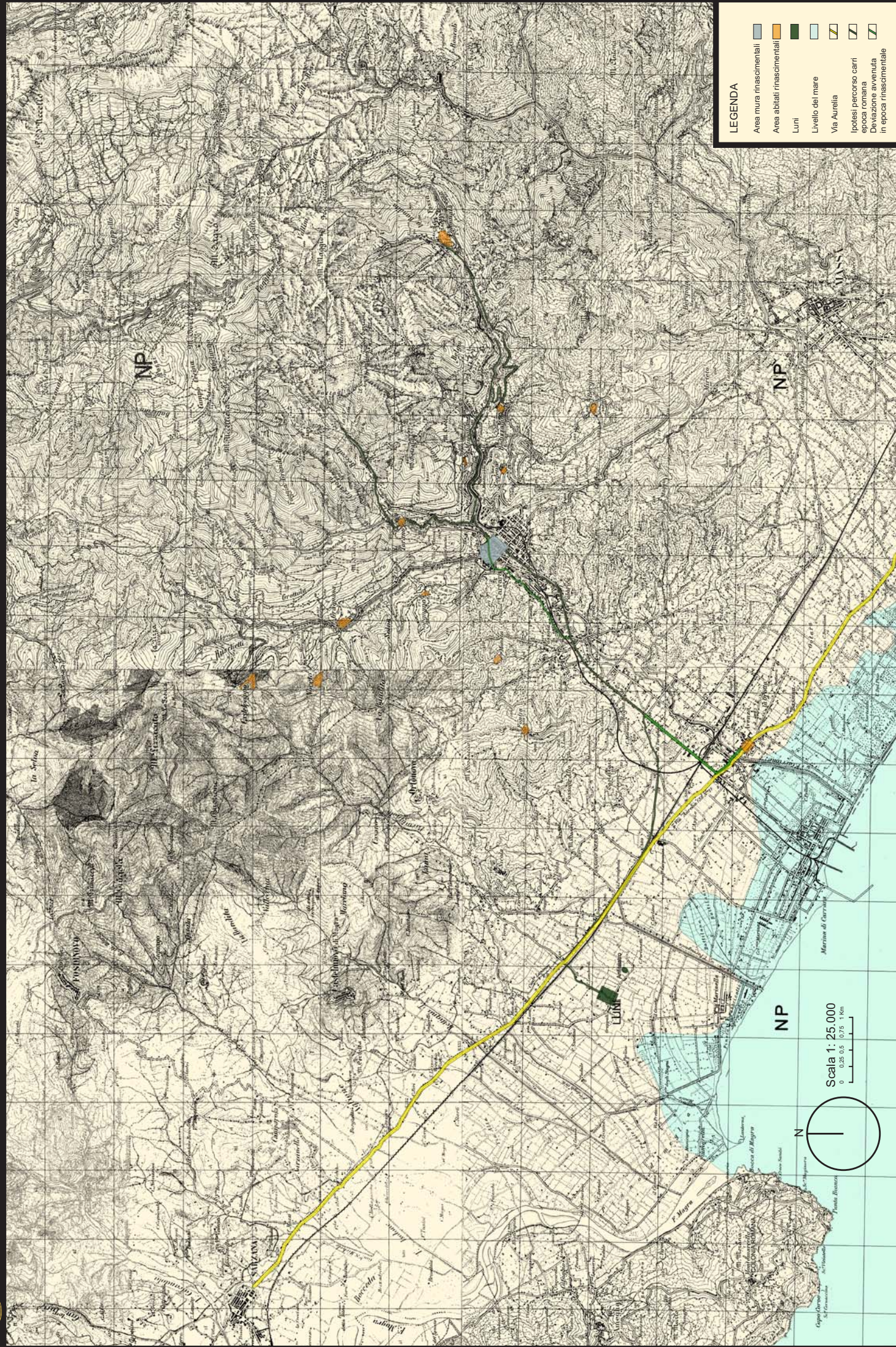


LEGENDA

■	Area mura romane
■	Luri
■	Livello del mare
■	Ipotesi percorso carri
■	Via Aurelia
●	Zone colonizzate
●	Cave romane



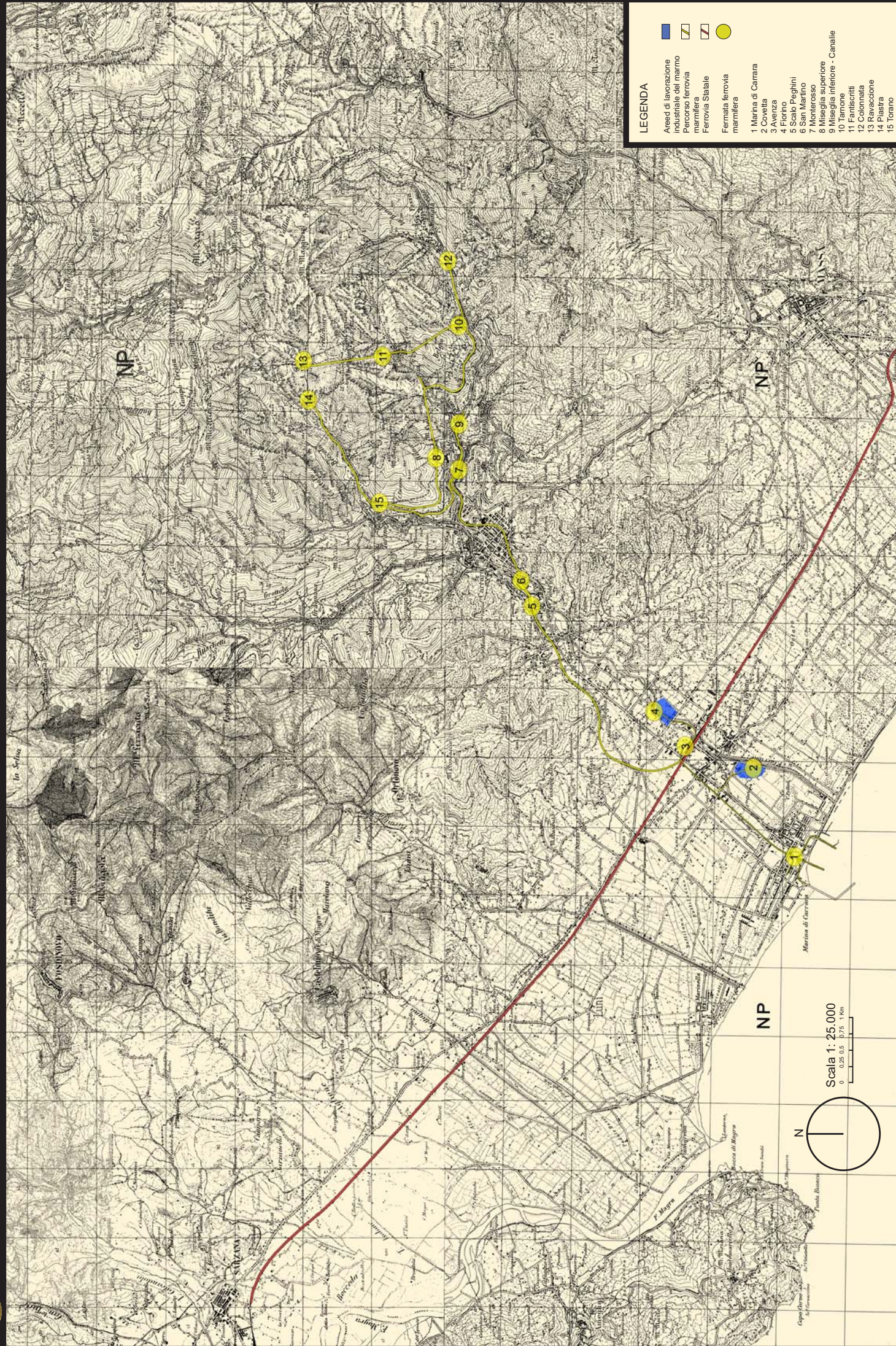


LEGENDA





	Area mura rinascimentali
	Area abitati rinascimentali
	Lumi
	Livello del mare
	Via Aurelia
	Ipotesi percorso carri epoca romana
	Deviazione avvenuta in epoca rinascimentale

Scala 1: 25.000
 0 0,25 0,5 0,75 1 km

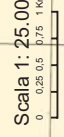




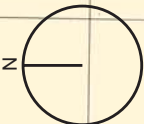
LEGENDA

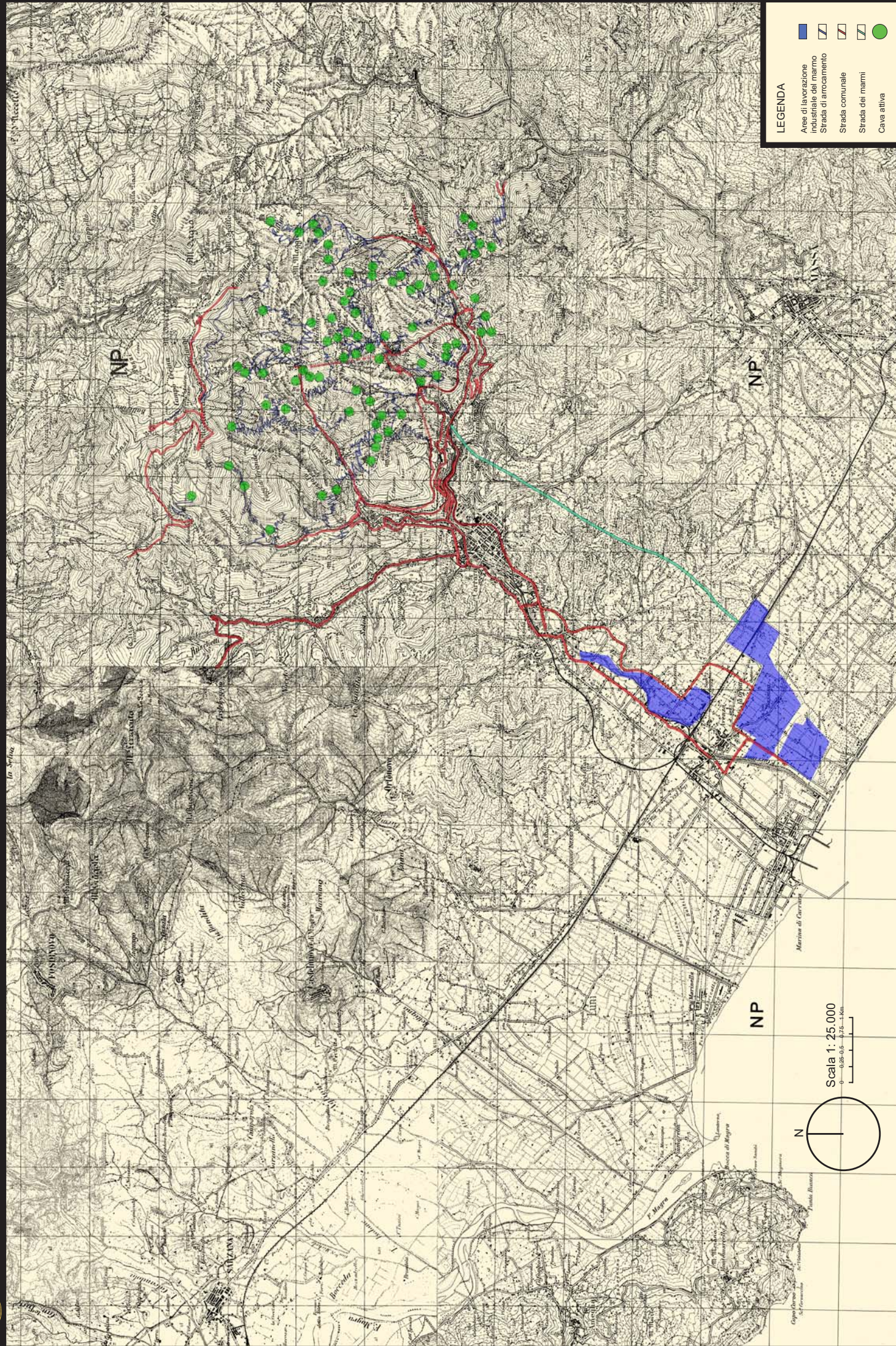
-  Aree di lavorazione industriale del marmo
-  Percorso ferrovia marmifera
-  Ferrovia Statale
-  Fermata ferrovia marmifera
- 1 Marina di Carrara
- 2 Covetta
- 3 Avenza
- 4 Fiorino
- 5 Scalo Peghini
- 6 San Martino
- 7 Monterosso
- 8 Miseglia superiore
- 9 Miseglia inferiore - Canale
- 10 Tamone
- 11 Fantiscritti
- 12 Colomata
- 13 Ravaccione
- 14 Piastra
- 15 Torano

Scala 1: 25.000



N





LEGENDA

- Area di lavorazione industriale del marmo
- Strada di arrociamento
- Strada comunale
- Strada dei marmi
- Cava attiva

Scala 1: 25.000

0 0,25 0,5 0,75 1 km

