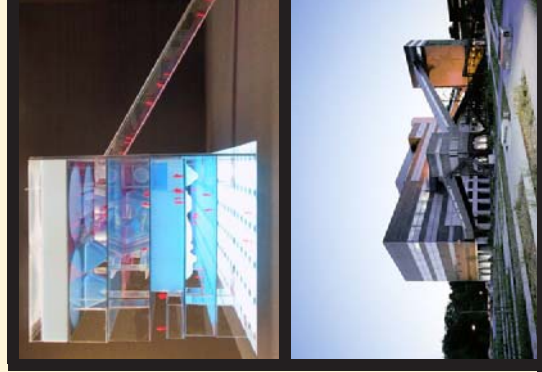
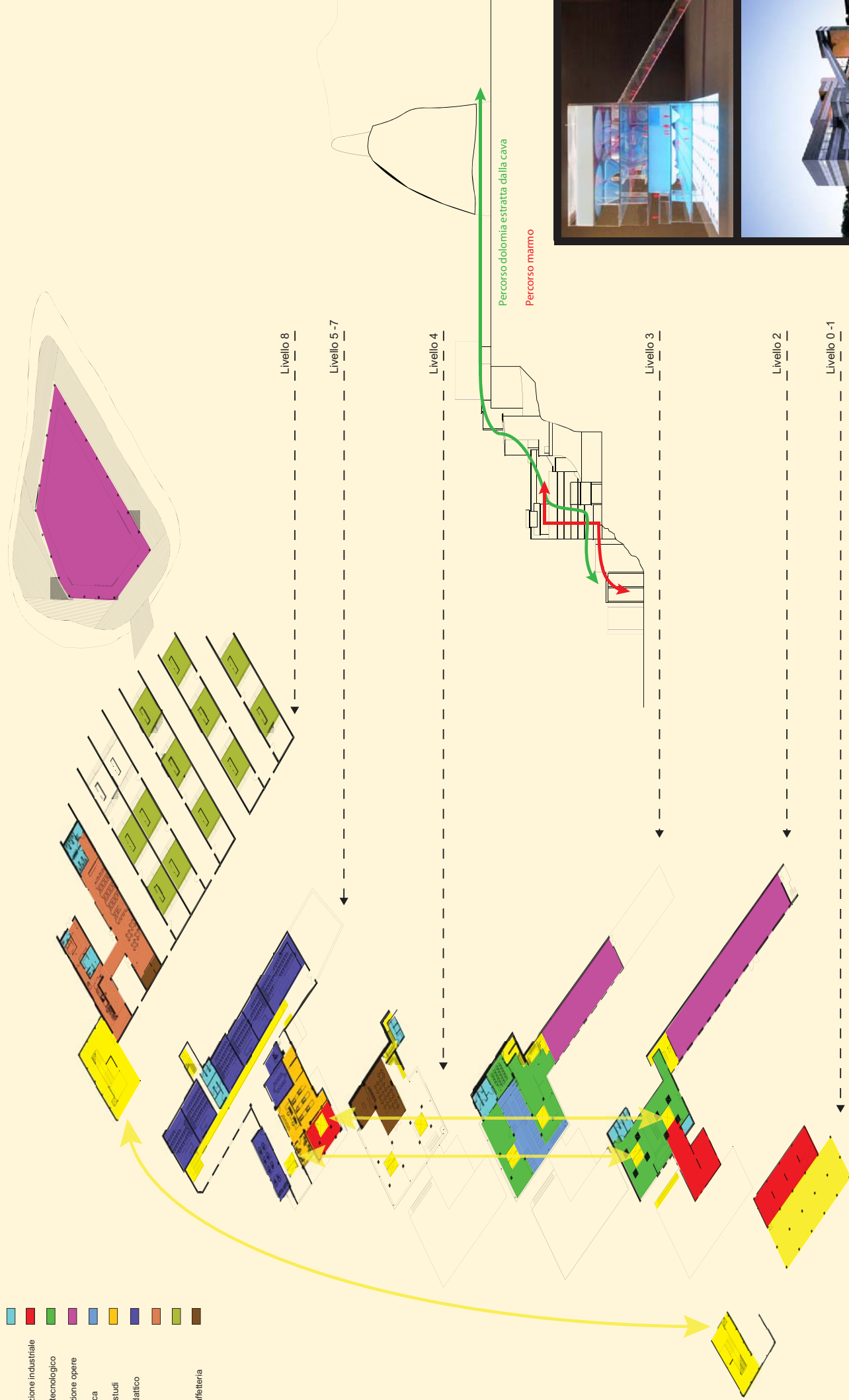




LEGENDA

- Collegamenti verticali
- Servizi
- Lavorazione industriale
- Museo tecnologico
- Esposizione opere
- Biblioteca
- Centro studi
- Polo didattico
- Mensa
- Alloggi
- Bar - caffetteria















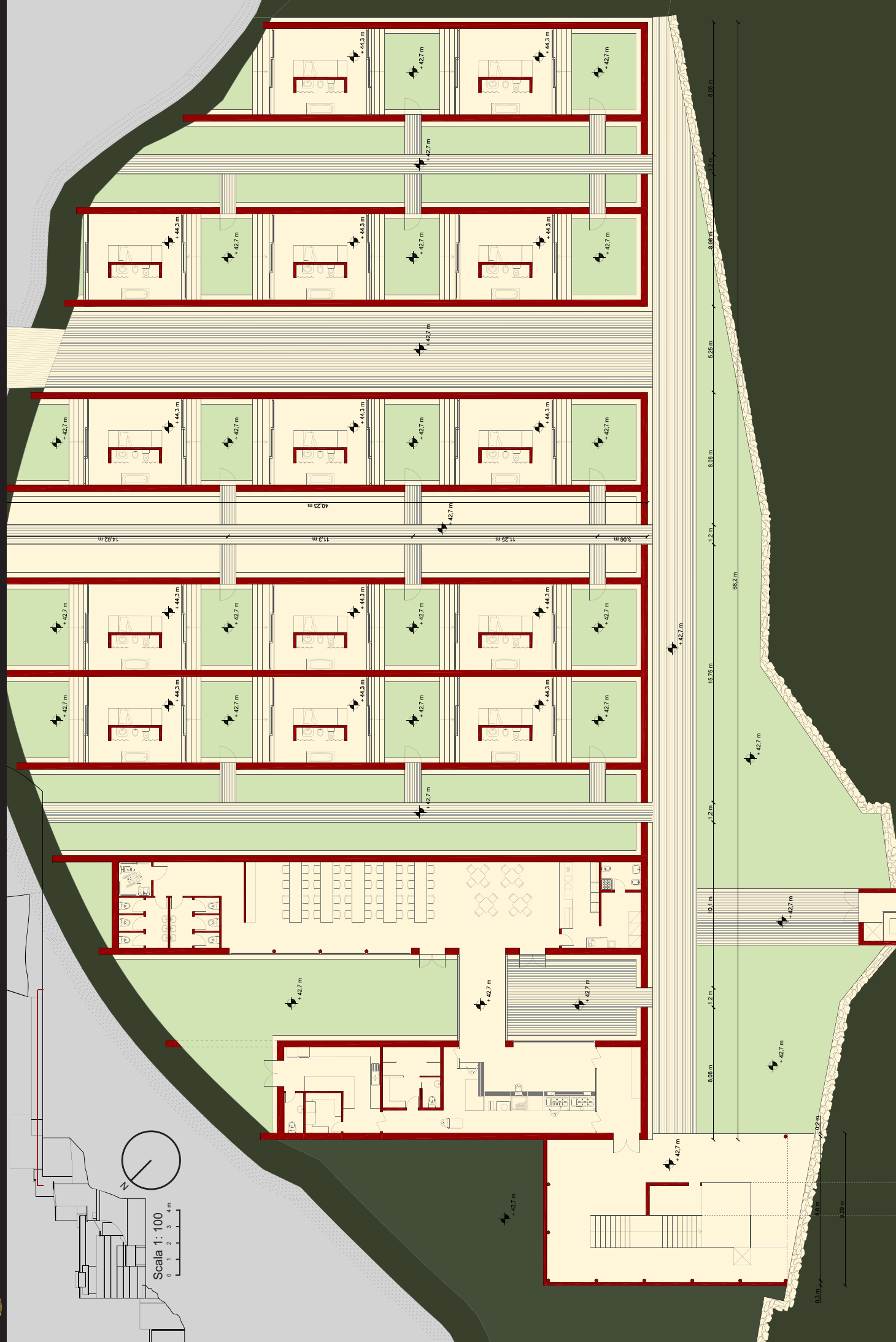




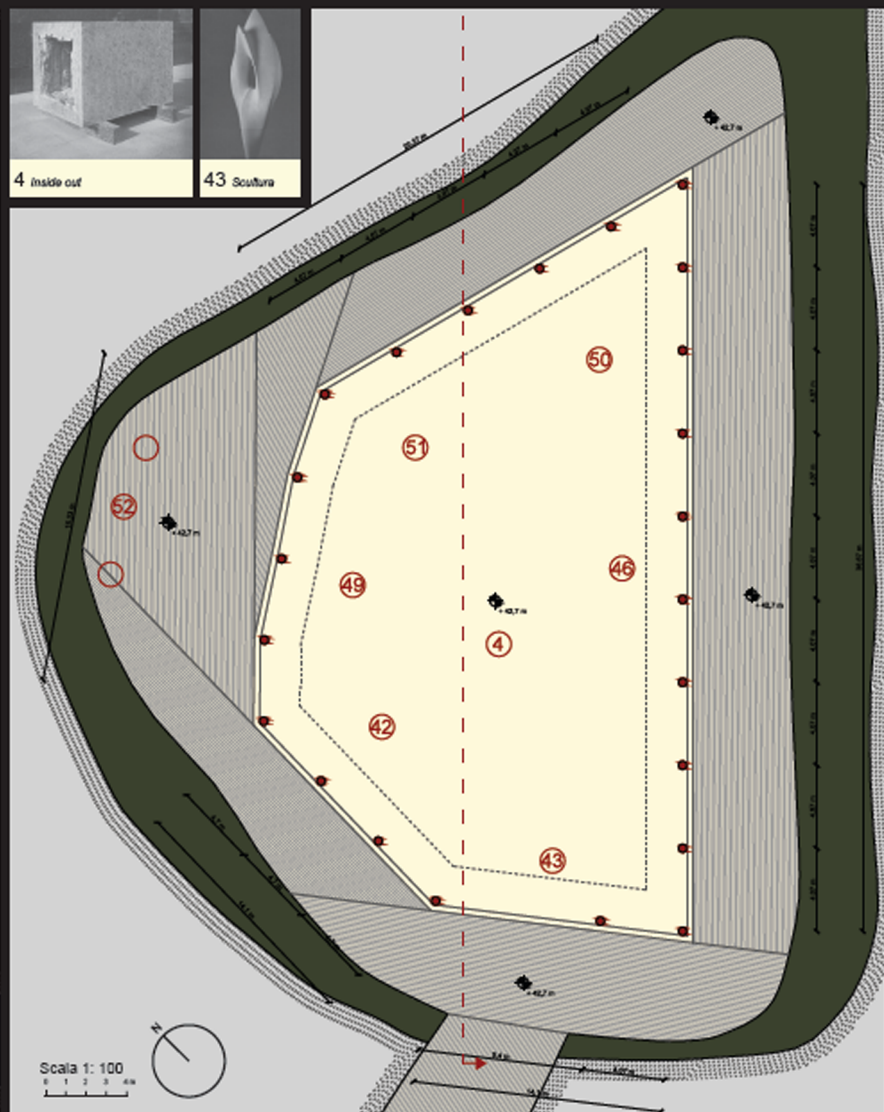
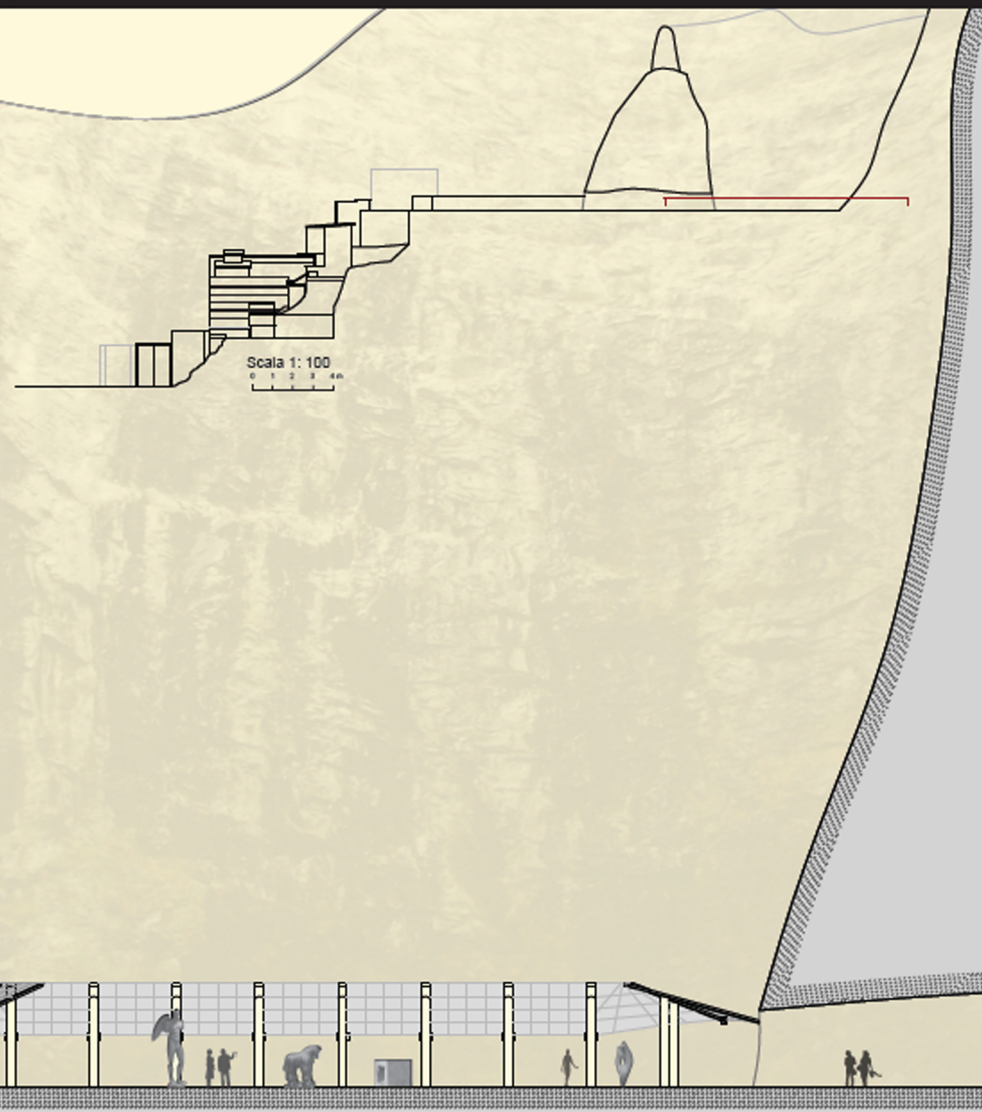
UNIVERSITA' DEGLI STUDI DI PARMA A.A. 2010/2011 FACOLTA' DI ARCHITETTURA TESI DI LAUREA MAGISTRALE  
 LA STRADA DEL MARMO: DUE PROGETTI PER UNA NUOVA IDENTITA' DI CARRARA  
 RELATORE: prof. arch. Giovanni Iacometti CORRELATORE: prof. arch. Umberto Minuta

TAV n° B8

Tesisti: Simone Vanelli, Jonathan Vitaloni  
 Pianta livello 8









UNIVERSITA' DEGLI STUDI DI PARMA A.A. 2010/2011 FACOLTA' DI ARCHITETTURA TESI DI LAUREA MAGISTRALE  
LA STRADA DEL MARMO: DUE PROGETTI PER UNA NUOVA IDENTITA' DI CARRARA  
RELATORE: prof. arch. Giovanni Iacometti CORRELATORE: prof. arch. Umberto Minuta

# TAV n° B10

Tesisti: Simone Vanelli, Jonathan Vitaloni  
Prospetto Nord



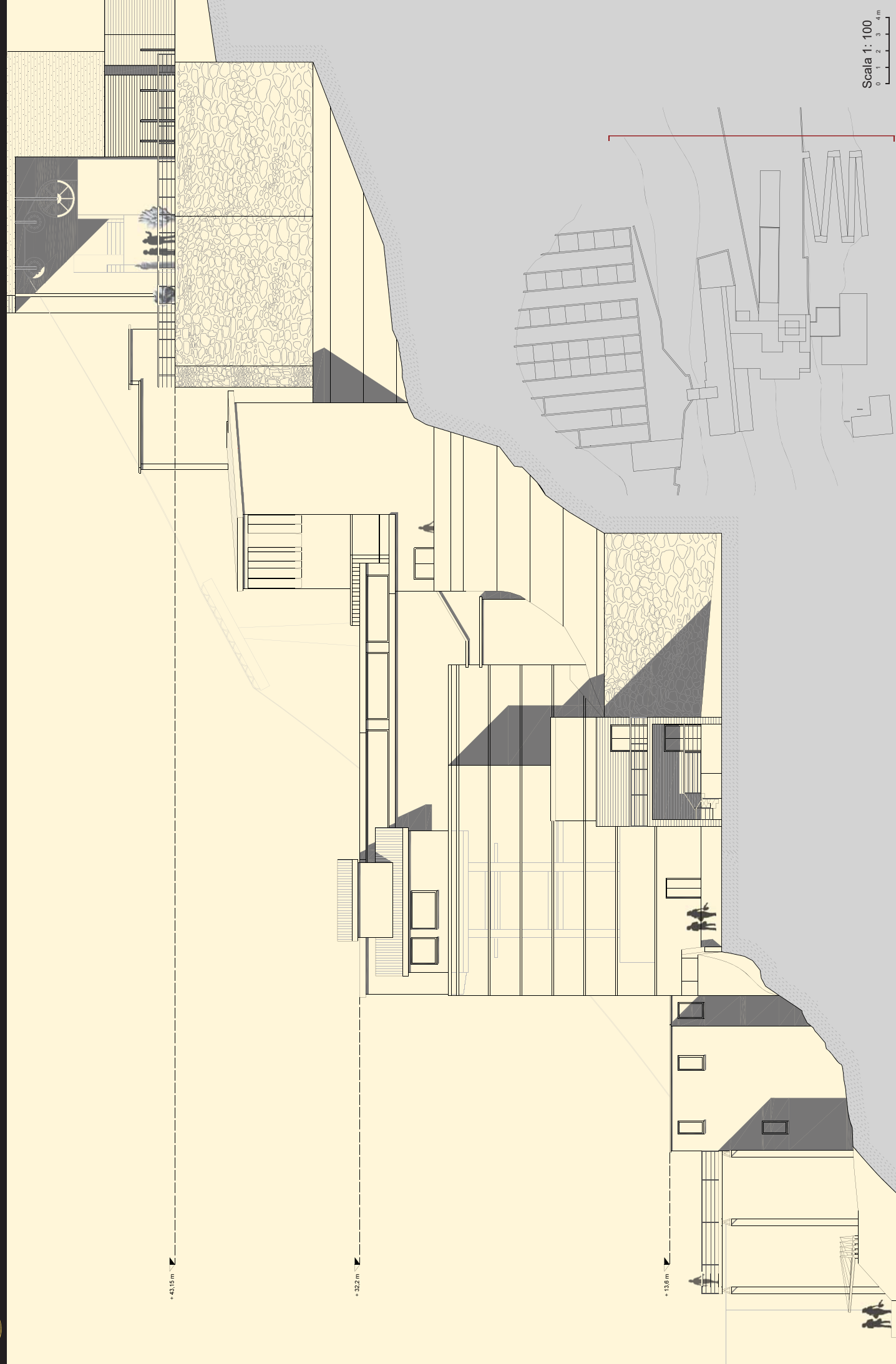
Scala 1: 100  
0 1 2 3 4m



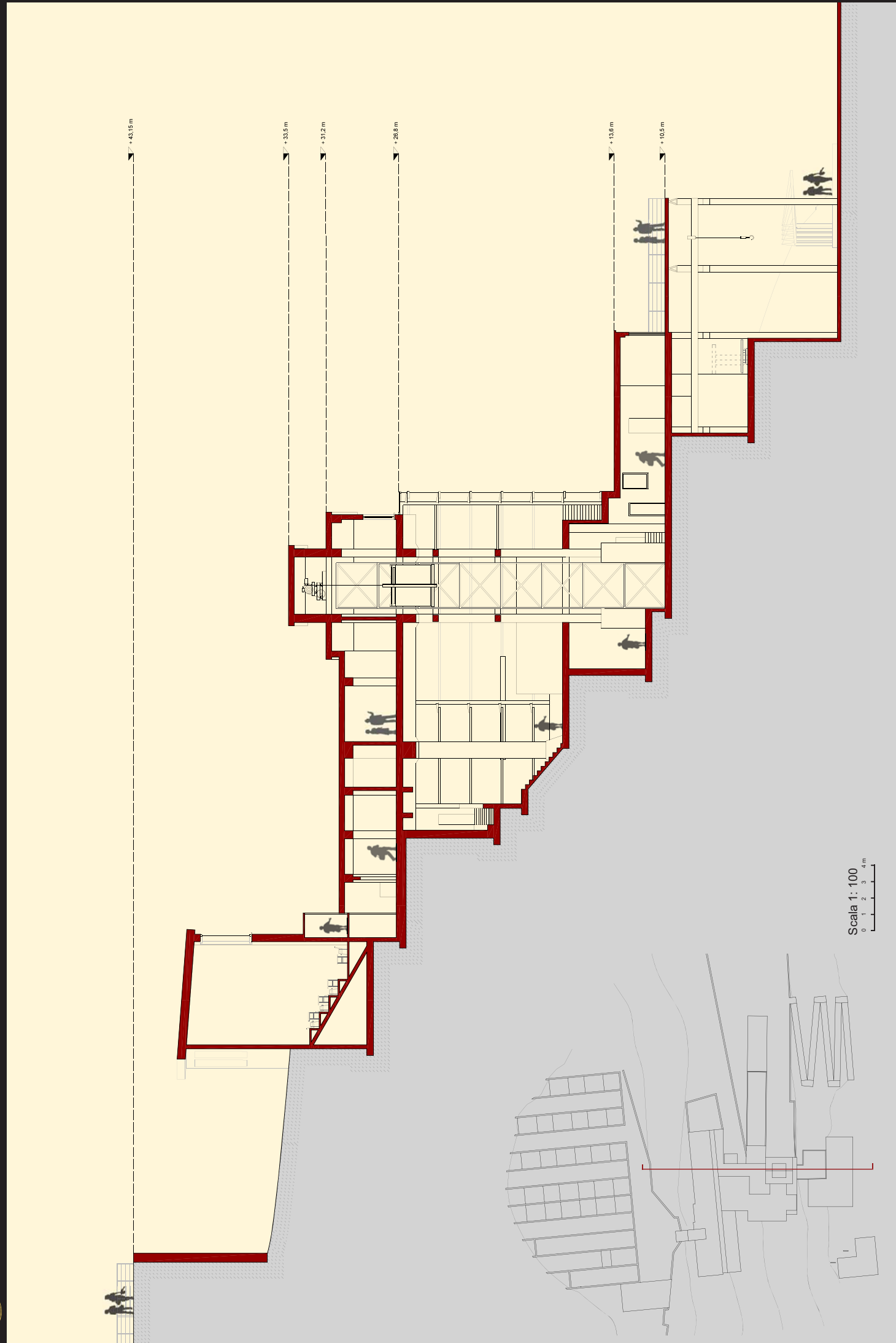
UNIVERSITA' DEGLI STUDI DI PARMA A.A 2010/2011 FACOLTA' DI ARCHITETTURA TESI DI LAUREA MAGISTRALE  
 LA STRADA DEL MARMO: DUE PROGETTI PER UNA NUOVA IDENTITA' DI CARRARA  
 RELATORE: prof. arch. Giovanni Iacometti CORRELATORE: prof. arch. Umberto Minuta

# TAV n° B12

Tesisti: Simone Vanelli, Jonathan Vitaloni  
 Prospetto Sud



Scala 1: 100  
 0 1 2 3 4 m



Scala 1: 100  
0 1 2 3 4 m







